

# PLAN DE PRÉVENTION DES RISQUES D'INONDATION BOURBRE MOYENNE

## ATLAS DU ZONAGE RÉGLEMENTAIRE DU RISQUE

### Légende :

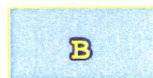
#### Niveau de contraintes \*



Zones d'interdictions



Zones de projet possible  
sous maîtrise collective



Zones de contraintes faibles

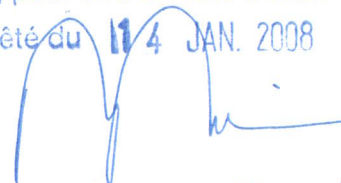


Zones sans contrainte spécifique

#### Nature du risque \*\*

I, i : inondation de plaine  
C, c : crues rapides des rivières  
I', i' : inondation en  
pied de versant

Vu, pour être annexé à mon  
arrêté du 14 JAN. 2008



Michel MORIN

Chaque zone est référencée par deux indices alphabétiques au moins :

\* le premier correspond au niveau de contraintes à appliquer.

\*\* le second à la nature du risque (caractère en minuscule pour les zones de faibles contraintes caractère en majuscule pour les autres cas), éventuellement complété par un indice numérique.

— Limite communale

ORTHOPHOTOGRAPHIE © IGN 2003

Réalisation : ALP'GEORISQUES

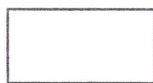
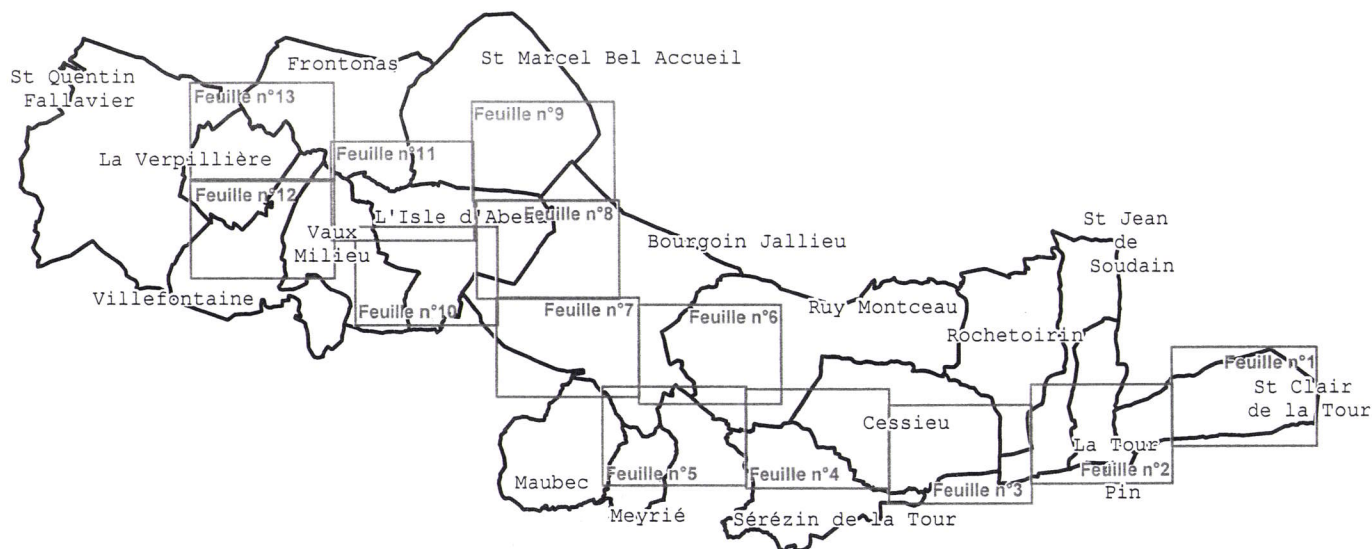
Etabli le : 30/10/2007

Edition : ALP'GEORISQUES

Modifié le :

Echelle : 1/10000

# SCHÉMA D'ASSEMBLAGE DE L'ATLAS DU ZONAGE RÉGLEMENTAIRE DU RISQUE

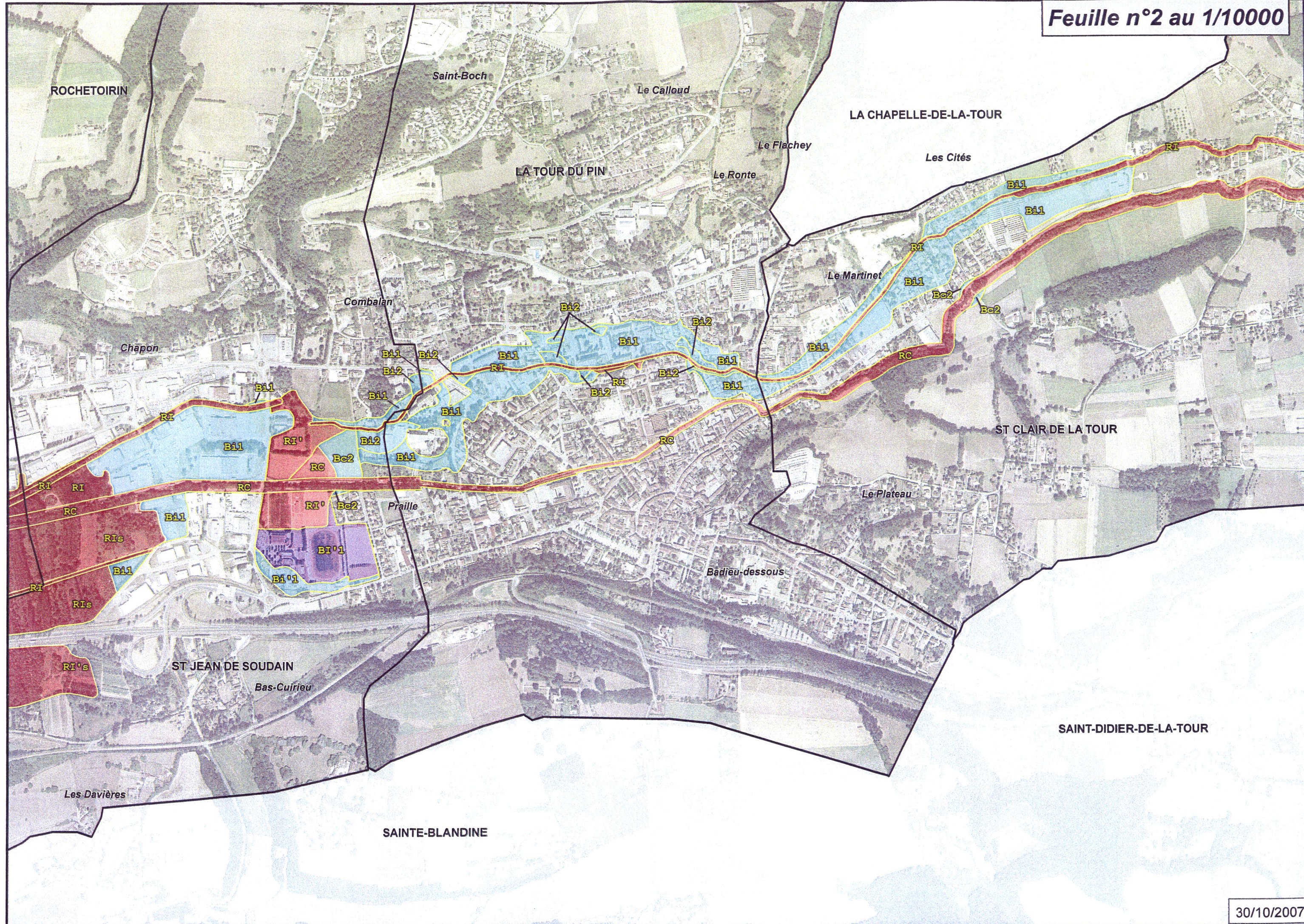


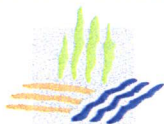
Découpage au 1/10000



Limite communale

Echelle : 1/200000





Direction  
Départementale  
de l'agriculture  
et de la forêt



Liberté • Égalité • Fraternité

RÉPUBLIQUE FRANÇAISE  
Préfecture de l'ISERE

# PLAN DE PRÉVENTION DES RISQUES D'INONDATION BOURBRE MOYENNE

## ATLAS DU ZONAGE RÉGLEMENTAIRE DU RISQUE

### Légende :

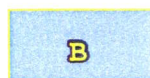
#### Niveau de contraintes \*



Zones d'interdictions



Zones de projet possible  
sous maîtrise collective



Zones de contraintes faibles



Zones sans contrainte spécifique

#### Nature du risque \*\*

I, i : inondation de plaine  
C, c : crues rapides des rivières  
I', i' : inondation en  
pied de versant

Chaque zone est référencée par deux indices alphabétiques au moins :

\* le premier correspond au niveau de contraintes à appliquer.

\*\* le second à la nature du risque (caractère en minuscule pour les zones de faibles contraintes caractère en majuscule pour les autres cas), éventuellement complété par un indice numérique.

——— Limite communale

ORTHOPHOTOGRAPHIE © IGN 2003

Réalisation : ALP'GEORISQUES

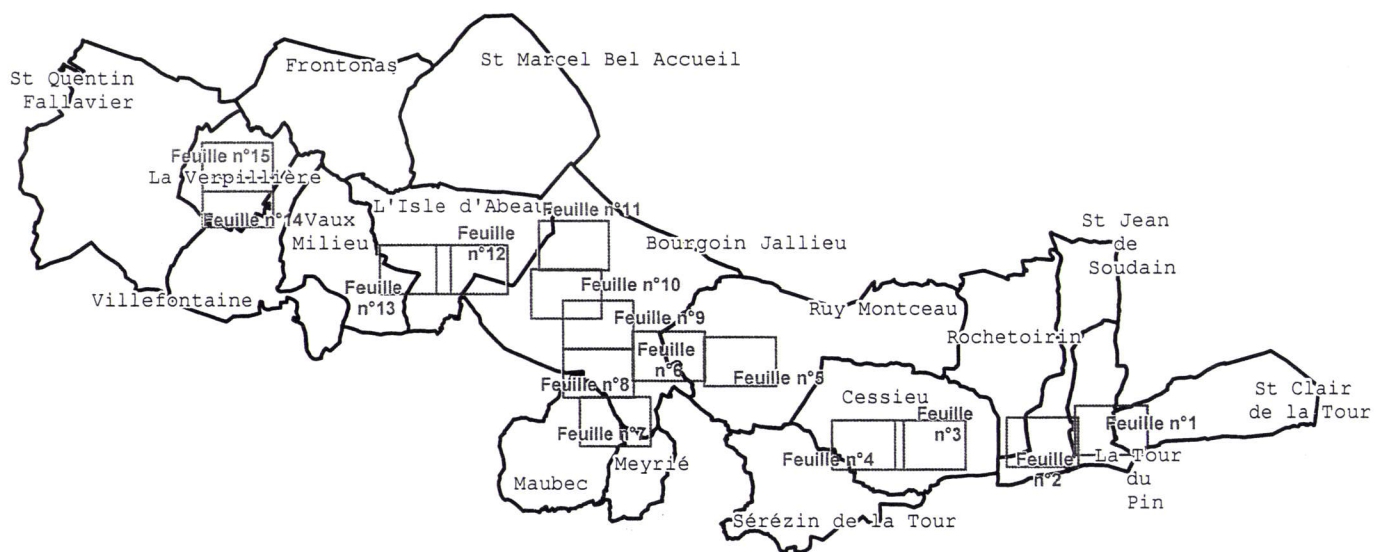
Etabli le : 30/10/2007

Edition : ALP'GEORISQUES

Modifié le :

**Echelle : 1/5000**

# SCHÉMA D'ASSEMBLAGE DE L'ATLAS DU ZONAGE RÉGLEMENTAIRE DU RISQUE



Découpage au 1/5000



Limite communale

Echelle : 1/200000

LA CHAPELLE-DE-LA-TOUR

LA TOUR DU PIN

Le Martinet

ST CLAIR DE LA TOUR

Le Plateau

Badiou-dessous

SAINT-DIDIER-DE-LA-TOUR

